

PROPUESTAS EDUCATIVAS

Plan Estratégico: "Hacia la Calidad de su Modelo Educativo"
Maria Eugenia López Coutigno.
Instituto Líderes del Siglo. Guadalajara, México.



María Eugenia López Coutigno.
Magister en Administración.
marucoutigno@yahoo.com

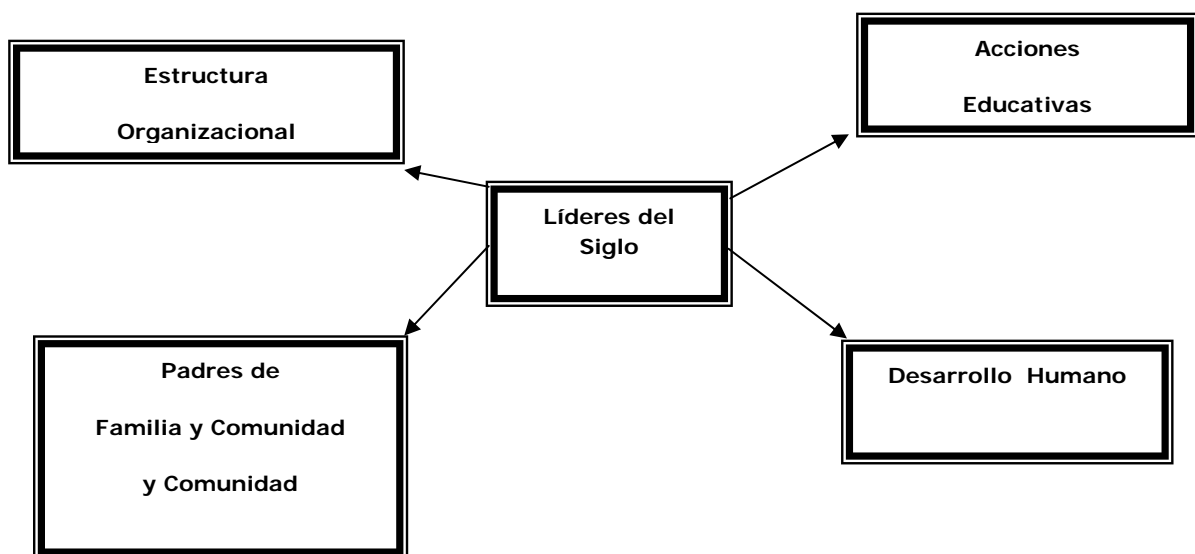
"Los Líderes destacan por su capacidad de visión, integridad, voluntad de aceptar retos, tesón, capacidad para conseguir objetivos; dirigir a los demás sin esfuerzo en una dirección determinada y siempre pensando en el bien común"*

*Gustavo Chávez Martínez.- Desarrollo de Habilidades Directivas

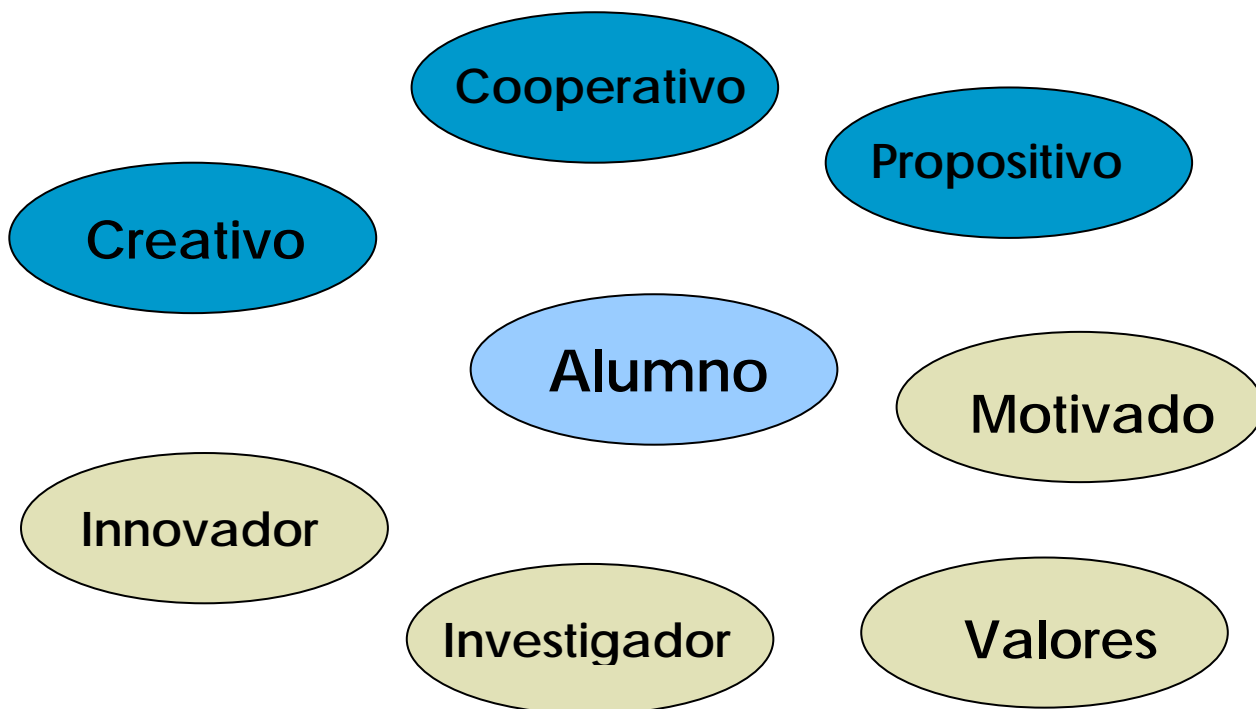


Los Institutos de calidad se proponen estimular la faceta de compromiso y lo consiguen depositando confianza en las personas, y creando un clima de reconocimiento, de motivación y de refuerzo, tanto de la Dirección hacia los profesores, como de éstos hacia los alumnos, mediante la transferencia de expectativas positivas, la valoración de sus logros, la aceptación de sus ideas y la exaltación de los buenos resultados. La Institución escolar se convierte en una unidad de articulación de la sociedad, permitiendo a sus protagonistas ejercer, cada uno a su nivel, una forma de participación efectiva y logrando una conciliación equilibrada entre la dimensión integradora y comunitaria; y el desarrollo y ejercicio de la autonomía personal.

ESTRUCTURA ORGANIZACIONAL



FORMACIÓN DEL ALUMNO



PLAN ESTRATÉGICO "HACIA LA CALIDAD DE SU MODELO EDUCATIVO"

OBJETIVOS:

- ❖ Hacer de nuestros Institutos un modelo educativo donde se aprenda en un ambiente, de **Responsabilidad, Gusto por la Excelencia**, con valores, adecuado para el aprendizaje, a través de una **Disciplina** orientada a la prevención de los problemas.
- ❖ Transformar las vidas y situaciones de los jóvenes líderes, menos favorecidos socialmente, ofreciéndoles una educación integral, basada en el amor personal por cada uno de ellos.
- ❖ Concebir la formación integral, como el compendio de nuestros siete valores esenciales; **Vocación de Servicio, Responsabilidad, Excelencia, Honestidad, Trascendencia, Disciplina y El Amor** a Dios a uno mismo y a los demás.
- ❖ Inducir en la comunidad donde se inserta, actividades y movimientos que le permitan al alumno, crecer, formarse y transformarse.

Fecha de inicio: Julio

Duración: Transcurso del ciclo escolar.

Responsable: María Eugenia López Coutigno.

Puesto: Dirección de Formación

Diagnóstico:

1. Queremos ser una Institución distinta, con un modelo educativo que sirva de ejemplo para otras instituciones, con una educación y formación de excelencia, basada en los principios humanos, espirituales y con valores que transforme la vida de nuestro alumno.

Visión al Futuro:

2. Formar a través de la educación; transformando la vida de los jóvenes y convirtiéndolos en verdaderos líderes.

El presente plan pretende ser una guía básica para construir un modelo educativo del Instituto Líderes del Siglo, que faciliten la operación y ejecución de nuestra tarea primera: educar y de nuestra última finalidad: Transformar

Objetivos	Compromisos	Estrategias	Recursos
<p>Estructura Organizacional: Las políticas y procedimientos deben ser expresión de sus valores e ideales, y quienes cumplen las tareas, deben fomentar la corresponsabilidad delegando autoridad y estableciendo espacios de participación para la toma de decisiones y del mejoramiento continuo de cada centro escolar, tomando en cuenta que nuestra Misión, es; brindar a la juventud una formación integral de su personalidad, inspirado en los valores humanos, con un excelente nivel académico, deportivo, musical y de formación personal, para vivir con sentido de compromiso social y participar activamente en el mejoramiento de la comunidad.</p> <p>Acciones Educativas:</p> <p>Que nuestros beneficiarios: alumnos, padres de familia, comunidad local y personal en general, identifiquen en nuestro trato diario, la opción por la calidad humana.</p>	<p>Elaborar el plan estratégico donde se precisen cada año las metas y objetivos, esto implica qué actividades se deben realizar, cuánto se quiere lograr, cómo se logrará y cuándo se logrará.</p> <p>Tomando en cuenta las siguientes áreas:</p> <p>Académica. Integración a la comunidad, Padres de Familia, Deportiva, Desarrollo Humano, Planta Física y Plan de Promoción.</p> <p>*Programas, contenidos curriculares y metodologías congruentes con nuestro proyecto y enriquecidos con los aportes de la investigación educativa.</p> <p>*Métodos de enseñanza que favorezcan la participación activa, en lugar del aprendizaje mecánico.</p> <p>*Formas de participación y creatividad en el proceso de aprendizaje.</p>	<p>Involucrar a los beneficiarios a través de reuniones para proponer las actividades del ciclo escolar, según los objetivos y programas oficiales.</p> <p>Tomando en cuenta las siguientes áreas:</p> <p>Académica. Integración a la comunidad, Padres de Familia, Deportiva, Desarrollo Humano, Planta Física y Plan de Promoción.</p> <p>Induciendo al equipo a la motivación por su trabajo, creando condiciones ambientales propicias para un trabajo digno que dé logros y satisfacción, un trabajo realizador, es decir, "Ser feliz con lo que haces"</p>	<p>Para elaborar el Plan estratégico tomar en cuenta:</p> <p>El plan estratégico anterior.</p> <p>Evaluación del plan estratégico anterior.</p> <p>Calendario escolar del año anterior.</p> <p>Estadísticas de asistencia, retardos, tareas del ciclo escolar anterior.</p> <p>Concentrado de calificaciones del ciclo escolar anterior.</p> <p>Evaluación del desempeño docente.</p> <p>Recursos materiales adecuados a los cambios económicos, tecnológicos, científicos y sociales.</p>

<p>Brindar acompañamiento y supervisión afectiva y efectiva, de manera personalizada a cada estudiante del Instituto.</p> <p>Desarrollar en cada alumno conocimientos, habilidades, actitudes, aptitudes, valores a través del trabajo colaborativo y de competencias</p> <p>Padres de Familia y Comunidad: Cultivar y promover en los padres de familia la vida espiritual y colaborar con ellos en la formación integral de sus hijos. Reconocimiento de la comunidad al Instituto</p> <p>Desarrollo Humano: Hacer de la mejora continua una opción personal e institucional. Aumentar la calidad y profesionalismo de nuestro servicio. Integrar cuadros docentes formados y debidamente capacitados en la formación de líderes. Integrar en la formación continua el crecimiento espiritual, doctrinal y sacramental.</p>	<p>Las Tutorías es el acompañamiento que el Tutor ejecuta de manera individual con cada uno de los alumnos asignados a su tutela, a través de encuentros de seguimiento de forma continua, en el marco del dialogo y el estudio reflexivo del desempeño escolar.</p> <p>Tener alumnos competentes con habilidades, actitudes aptitudes y grandes capacidades, con valores y sensibles a los acontecimientos de su comunidad.</p> <p>Trato personal para establecer una relación estrecha.</p> <p>A través de los integrantes del Instituto, mejorar la calidad de vida en la comunidad.</p> <p>Hacer los espacios y momentos, profesionalmente dispuestos y diseñados para capacitar, formar y perfeccionar a nuestros colaboradores en su práctica dentro de los Institutos, de tal manera que el servicio, acompañamiento y enseñanza aumenten en excelencia y calidad.</p>	<p>Dinámicas de grupos, análisis y razonamiento crítico, trabajo en equipo.</p> <p>Escuela para padres. Sociedad de padres de familia Entrevistas con Padres de Familia Juntas y eventos.</p> <p>Participación activa para el mejoramiento de la comunidad.</p> <p>Programas permanentes de formación y capacitación. Guía, orientación y asesoría pedagógica por parte de la dirección y / o departamento psicopedagógico. Motivar la formación, capacitación y actualización continua</p>	<p>Recursos humanos con sentido de pertenencia y liderazgo</p> <p>Recursos materiales adecuados a los cambios económicos, tecnológicos, científicos y sociales.</p> <p>Materiales bibliográficos y digitales suficientes que contribuyan en los procesos de actualización, Computadoras con Internet en sala de maestros.</p>
SEGUIMIENTO			
<p>Reuniones periódicas, visitas, orientación, acompañamiento a Directores, docentes, padres de familia para que el trabajo se lleve a cabo. Cada persona debe responsabilizarse de sus actividades y trabajar en equipo para el logro de nuestro objetivo común: Transformar la vida de nuestros alumnos.</p>			
EVALUACIÓN			
<p>Continua: Durante el ciclo escolar, a través del logro de los objetivos Sumativa: Al final de ciclo escolar, realizar una reunión de evaluación para saber cuánto y cómo logramos nuestros objetivos. Aplicar evaluación del desempeño docente a los alumnos.</p>			